



 Lexmark™

MB2338adw

Produktivität. Zuverlässigkeit. Nutzen.



MB2338adw mit optionalem Fach



Wir geben mit diesem Produkt eine Garantie, die Reparaturmaßnahmen abdeckt, einschließlich der Kosten für Ersatzteile, wenn diese in den ersten vier Jahren benötigt werden.* Die Garantie umfasst zudem einen kostenlosen Online-Kundendienst zur Selbsthilfe rund um die Uhr sowie technischen Kundendienst per Telefon während der Geschäftszeiten.



MORE IT

WWW.MORE-IT.DE

* Angebot gilt nur bei Registrierung des Produkts innerhalb von 90 Tagen nach Kaufdatum. Verbrauchsmaterialien und Verschleißteile wie Fixierstation oder Übertragungseinheit sind ausgeschlossen. Ausführliche Informationen zu den Garantiebedingungen erhalten Sie unter lexmark.com/myguarantee.

Lexmark MB2338adw

Der MB2338adw bietet Druckgeschwindigkeiten von bis zu 36 Seiten pro Minute sowie Fax, automatische Dokumentenzuführung und Kopierfunktionen. Er verfügt über einen üblichen Multi-Core-Prozessor und ist mit 1 Gigabyte Arbeitsspeicher ausgestattet. Mehrere Konnektivitätsoptionen, einschließlich des standardmäßigen WLAN-Moduls, die erweiterbare Medienzuführung und ein Farb-LCD bieten ein rundum überzeugendes Preis-Leistungs-Verhältnis.



Mehr erledigen

- ▶ Faxen, Drucken, Kopieren und Scannen mit leistungsstarkem Multi-Core-Prozessor, 1 GB Arbeitsspeicher und standardmäßigem WLAN-Modul.
- ▶ Drucken Sie bis zu 36 Seiten pro Minute und scannen Sie bis zu 42 Bilder pro Minute.
- ▶ Über das 6-cm-LCD-Farbdisplay können Sie das Gerät konfigurieren und bedienen sowie wichtige Systeminformationen überwachen.

Allzeit bereit

- ▶ Längere Betriebsdauer durch langlebige Fixierer- und Imaging-Komponenten.
- ▶ Unison™ Ersatz-Tonerkassetten mit Reichweiten von bis zu 3.000 Druckseiten** in hoher Qualität.
- ▶ Weniger Unterbrechungen dank maximaler Zuführungskapazität von 900 Seiten.
- ▶ Der stabile Metallrahmen gewährleistet eine lange Lebensdauer.

Zuverlässige, integrierte Sicherheitsfunktionen

- ▶ Die Rundum-Sicherheitsarchitektur von Lexmark sorgt für den sicheren Schutz Ihrer Informationen – auf dem Dokument, im Gerät, beim Senden über das Netzwerk und überall sonst.
- ▶ Durch eine Reihe von eingebetteten Funktionen wird das Gerät vor Angriffen geschützt.
- ▶ Die standardmäßig vorhandene Funktion für vertrauliches Drucken sorgt per PIN für Sicherheit bei der Ausgabe.
- ▶ Keypoint Intelligence – Buyers Lab hat Lexmark mit dem renommierten PaceSetter BLI Award für Dokument-Imaging-Sicherheit ausgezeichnet***.



Umweltschutz an erster Stelle

- ▶ Energiemanagement-Funktionen reduzieren den Energieverbrauch sowohl im Betrieb als auch im Energiesparmodus.
- ▶ Standardmäßiger beidseitiger Druck spart Papier.
- ▶ Schonung natürlicher Ressourcen durch Verwendung von Recyclingkunststoffen in der Produktion.
- ▶ Die Geräte sind mit EPEAT® Silver bewertet und ENERGY STAR®-zertifiziert.
- ▶ Mit Preisen ausgezeichnetes Lexmark Druckkassetten-Rückführungsprogramm (LCCP) zur Wiederverwertung von Tonerkassetten.



* Druck- und Kopiergeschwindigkeiten gemäß ISO/IEC 24734 bzw. ISO/IEC 24735 (ESAT) ermittelt. Weitere Informationen finden Sie unter www.lexmark.com/ISOspeeds.

** Durchschnittliche Standardseitenleistung gemäß ISO/IEC 19752.

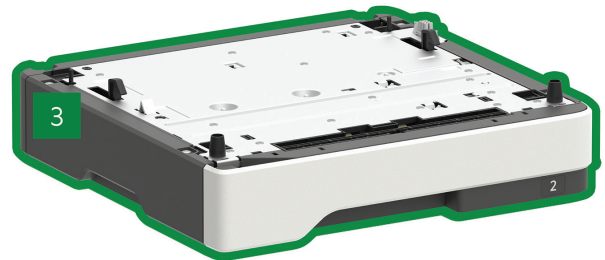
*** Auszeichnung basiert auf Daten aus Westeuropa.

Lexmark MB2338adw



- 1 MB2338adw mit 6-cm-Farbdisplay
18,4 x 15,7 x 16,9 Zoll
467 x 399 x 429,5 mm
- 2 550-Blatt-Fach
5 x 15,7 x 14,7 Zoll
126 x 389 x 374 mm

oder



- 3 250-Blatt-Fach
3,7 x 15,7 x 14,7 Zoll
95 x 389 x 374 mm

■ Standard

■ Optional

Unterstützt eine optionale Zuführung.



MORE IT
WWW.MORE-IT.DE

© 2018 Lexmark. Alle Rechte vorbehalten.

Lexmark, das Lexmark Logo und Unison sind in den USA und/oder anderen Ländern registrierte Marken von Lexmark International, Inc. AirPrint und das AirPrint-Logo sind Marken von Apple Inc. ENERGY STAR® ist eine eingetragene Marke in den USA. EPEAT® ist eine Marke von EPEAT, Inc. in den USA und in anderen Ländern. Google Cloud Print ist eine Marke von Google Inc. MOPRIA, das Mopria-Logo und die Mopria Alliance-Logos sind in den USA und in anderen Ländern eingetragene Marken, Dienstleistungsmarken und Zertifizierungszeichen von Mopria Alliance, Inc. Alle anderen Marken sind Eigentum ihrer jeweiligen Inhaber.

Dieses Produkt enthält Software, die vom OpenSSL Project zur Verwendung im Open SSL Toolkit entwickelt wurde (<http://www.openssl.org/>).

Produktspezifikationen		Lexmark MB2338adw
Drucken		
Display	2,4 Zoll (60 mm) Farb-LCD-Display	
Druckgeschwindigkeit (DIN A4:): Bis zu ⁶	Schwarz: 36 Seiten/Minute	
Zeit bis Druckbeginn	Schwarz: 6.5 Sekunden	
Druckauflösung	Schwarz: 1200 Bildqualität, 1200 x 1200 dpi, 2400 Bildqualität, 600 x 600 dpi	
Speicher	Standard: 1024 MB / Maximal: 1024 MB	
Festplatte	Nicht verfügbar	
Empfohlenes monatliches Seitenvolumen ²	500 - 6000 Seiten	
Maximales monatliches Druckvolumen (einmalige mtl. Spitzenauslastung): Bis zu ³	50000 Seiten pro Monat (einmalige Spitzenauslastung)	
Kopieren		
Kopiergeschwindigkeit (DIN A4:): Bis zu ⁶	Schwarz: 36 Seiten/Minute	
Zeit bis erste Kopie	Schwarz: 6.5 Sekunden	
Scannen		
Scanner-Typ / ADF-Scan	Flachbettscanner mit ADF / Simplex	
A4/Letter Scan-Geschwindigkeit: Bis zu	Schwarz: 42 / 45 Seiten/Minute / Farbe: 20 / 22 Seiten/Minute	
Kapazität der Papiereingabe: Bis zu	ADF: 50 Blatt	
Faxen		
Modemgeschwindigkeit	ITU T.30, V.34 Half-Duplex, 33.6 Kbps	
Verbrauchsmaterialien⁷		
Kapazität Tonerkassetten (Bis zu) ¹	Tonerkassette für 3.000 Seiten	
Geschätzte Kapazität der Belichtungseinheit: Bis zu	60000 Seiten, basierend auf 3 A4-Seiten pro Druckjob und ca. 5% Seitendeckung	
Im Lieferumfang enthaltene Tonerkassetten ¹	Starter-Rückgabe-Tonerkassette für 2.000 Seiten	
Papierhandhabung		
Papierhandhabung Standard	Integrierte 250-Blatt-Zuführung, 100-Blatt-Mehrzweckzuführung, 150-Blatt-Ablage, Integriertes Duplex	
Papierhandhabung optional	250-Blatt-Fach, 550-Blatt-Fach, Abschließbarer 550-Blatt-Behälter	
Kapazität der Papiereingabe: Bis zu	Standard: 350 Blatt / Maximal: 900 Blatt	
Kapazität der Papierablage: Bis zu	Standard: 150 Blatt / Maximal: 150 Blatt	
Unterstützte Medien	Kartenvorrat, Umschläge, Papieretiketten, Normales Papier, Transparente, Refer to the Paper & Specialty Media Guide	
Unterstützte Medienformate	10 Umschlag, 7 3/4 Umschlag, 9 Umschlag, A4, A5, DL Umschlag, Exekutive, Folio, JIS-B5, Legal, Brief, Erklärung, Universal, Oficio, A6	
Allgemeine Angaben⁴		
Standard-Schnittstellen	USB 2.0 Spezifikation Hi-Speed zertifiziert (Typ B), Gigabit Ethernet (10/100/1000), 802.11b/g/n WLAN	
Optionale Netzwerkanschlüsse	N/A	
Geräuschemission	Drucken: 54 dB(A) / Kopieren: 54 dB(A) / Scannen: 55 dB(A)	
Spezifizierte Betriebsumgebung	Luftfeuchtigkeit: 8 bis 80% relative Luftfeuchtigkeit, Temperatur: 10 bis 32 ° C (50 bis 90 ° F), Höhe: 0 bis 5.000 Meter	
Garantie ⁸	4-year guarantee (upon registration)	
Abmessungen (H x B x T) / Gewicht	467 x 399 x 429.5 mm / 19.4 kg	
Artikelnummer	36SC650	

Alle Informationen in dieser Broschüre können ohne Vorankündigung geändert werden. Lexmark übernimmt keine Haftung für Fehler oder Auslassungen.



¹ Durchschnittlicher Standard-Seitenertragswert gemäß ISO / IEC 19752. ²Empfohlenes monatliches Seitenvolumen" ist eine Reihe von Seiten, auf denen Kunden Lexmarks Produktangebote basierend auf der durchschnittlichen Anzahl von Seiten, die Kunden pro Monat auf dem Gerät drucken möchten, bewerten können. Lexmark empfiehlt, dass die Anzahl der Seiten pro Monat innerhalb des angegebenen Bereichs liegt, um eine optimale Geräteleistung zu gewährleisten, und zwar auf der Grundlage von Faktoren wie: Verbrauchsmaterial-Austauschintervalle, Papierladeintervalle, Geschwindigkeit und typische Kundennutzung. ³Maximaler monatlicher Arbeitszyklus" ist definiert als die maximale Anzahl von Seiten, die ein Gerät in einem Monat mit einem Mehrschichtbetrieb liefern kann. Diese Metrik bietet einen Vergleich der Robustheit in Bezug auf andere Lexmark Drucker und MFPs. ⁴Drucker werden unter bestimmten Lizenz- / Vertragsbedingungen verkauft. Weitere Informationen finden Sie unter www.lexmark.com/printerlicense. ⁵Der tatsächliche Ertrag kann abhängig von anderen Faktoren wie Gerätegeschwindigkeit, Papierformat und Ausrichtung des Einzugs, Tonerabdeckung, Papierfachquelle, prozentualer Schwarzdruck und der Komplexität des durchschnittlichen Druckauftrags variieren. ⁶Druck- und Kopiergeschwindigkeiten gemessen nach ISO / IEC 24734 bzw. ISO / IEC 24735 (ESAT). Weitere Informationen finden Sie unter: www.lexmark.com/ISOspeeds. ⁷Das Produkt funktioniert nur mit Ersatzpatronen, die für den Einsatz in einer bestimmten geografischen Region bestimmt sind. Weitere Informationen finden Sie unter www.lexmark.com/regions. ⁸Angebot gilt nur bei Registrierung des Produkts innerhalb von 90 Tagen nach Kaufdatum. Verbrauchsmaterialien und Verschleißteile wie Fixierstation oder Übertragungseinheit sind ausgeschlossen. Ausführliche Informationen zu den Garantiebedingungen erhalten Sie unter lexmark.com/myguarantee.